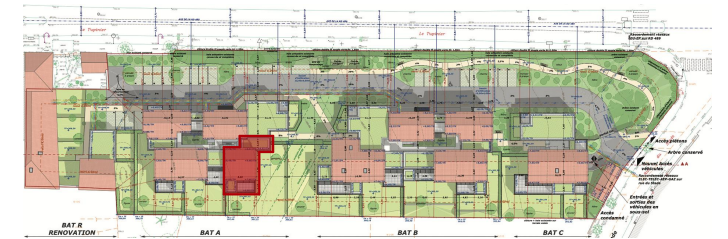


Route du Stade - 69290 GREZIEU-LA-VARENNE



**LOGEMENT N° : A 16 BÂTIMENT : A**  
**NIVEAU : R+1 TYPE : T5 Duplex**



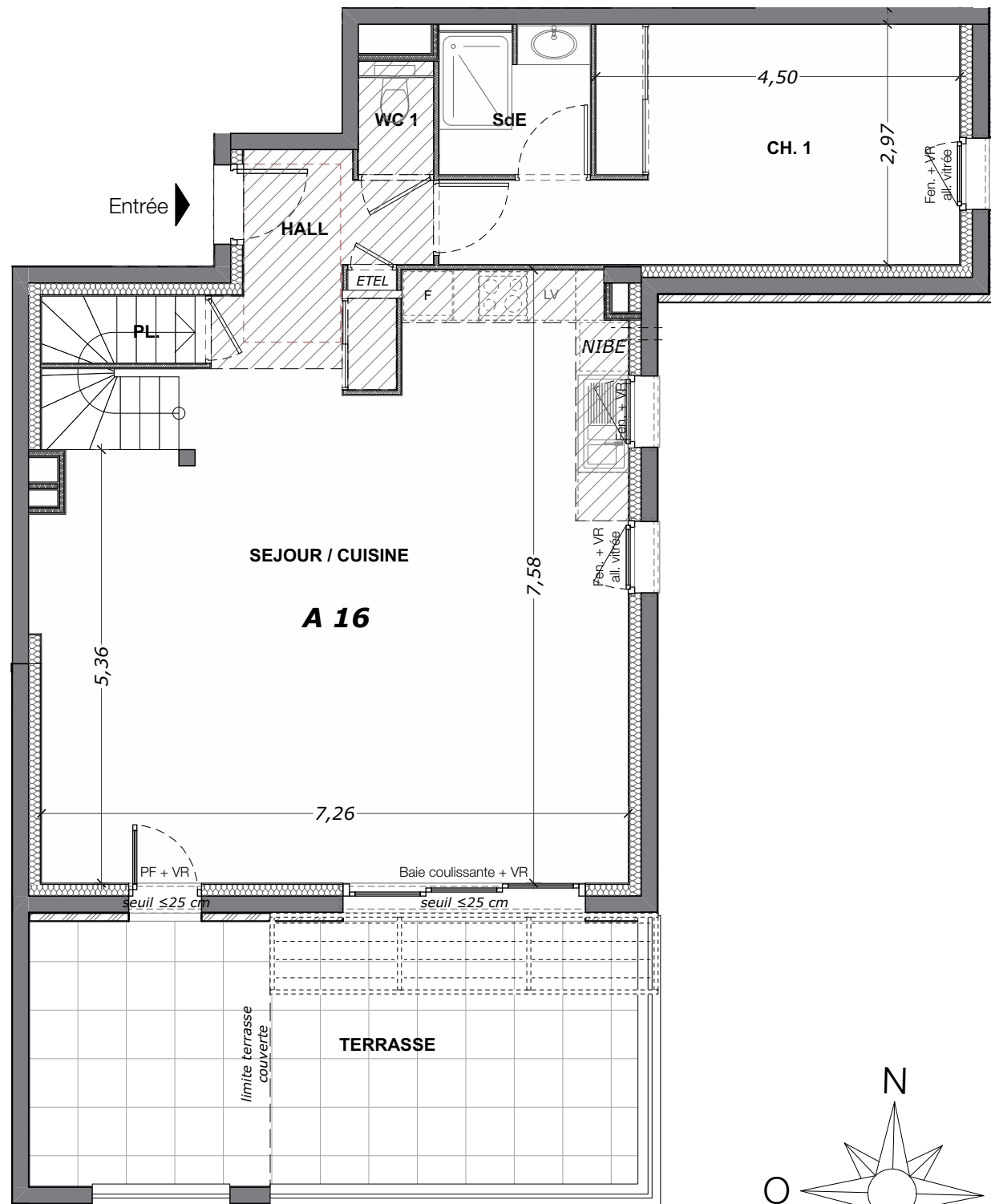
**TABLEAU DES SURFACES ET ANNEXES**

Pièces	Surface habitable	Surface <1,80m	Surface totale
Hall / Séjour / Cuisine	53,25 m <sup>2</sup>		<b>53,25 m<sup>2</sup></b>
Chambre 1	15,33 m <sup>2</sup>		<b>15,33 m<sup>2</sup></b>
Chambre 2	10,19 m <sup>2</sup>		<b>10,19 m<sup>2</sup></b>
Chambre 3	11,34 m <sup>2</sup>	1,21 m <sup>2</sup>	<b>12,55 m<sup>2</sup></b>
Chambre 4	11,57 m <sup>2</sup>	1,02 m <sup>2</sup>	<b>12,59 m<sup>2</sup></b>
Salle d'eau	3,35 m <sup>2</sup>		<b>3,35 m<sup>2</sup></b>
Salle de bain	4,97 m <sup>2</sup>		<b>4,97 m<sup>2</sup></b>
WC 1	1,30 m <sup>2</sup>		<b>1,30 m<sup>2</sup></b>
WC 2	1,49 m <sup>2</sup>		<b>1,49 m<sup>2</sup></b>
Dégagement	5,30 m <sup>2</sup>		<b>5,30 m<sup>2</sup></b>
Placard	1,31 m <sup>2</sup>	0,37 m <sup>2</sup>	<b>1,68 m<sup>2</sup></b>
<b>Surface totale</b>	<b>119,40 m<sup>2</sup></b>	<b>2,60 m<sup>2</sup></b>	<b>122,00 m<sup>2</sup></b>
<b>Terrasse</b>			<b>24,80 m<sup>2</sup></b>

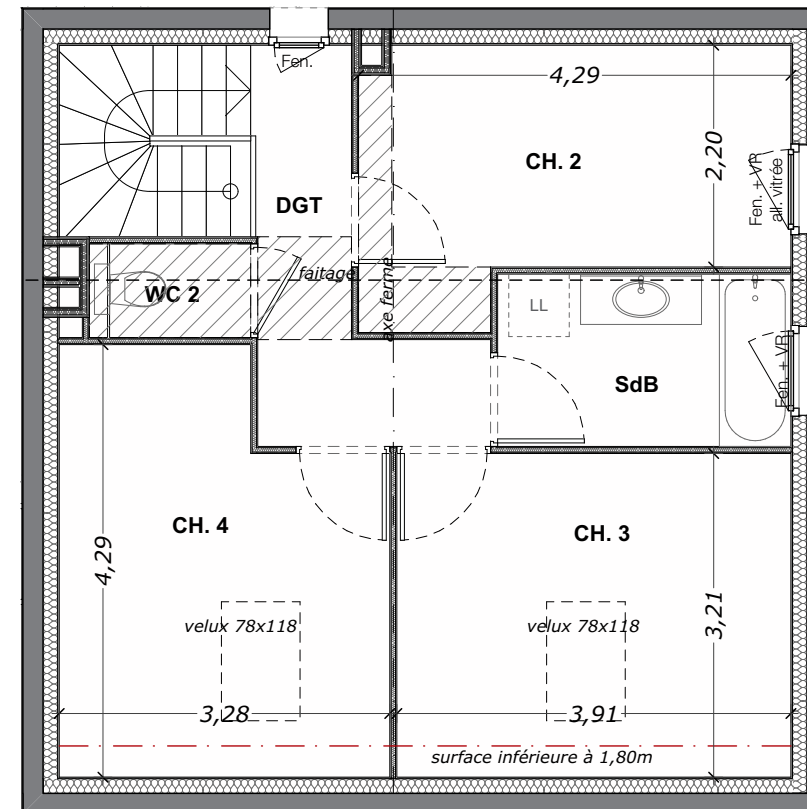
**SNC LE DOMAINE COSY**  
 1 chemin du Chazottier - 69126 BRINDAS

DATE : 25/11/2022

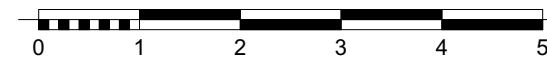
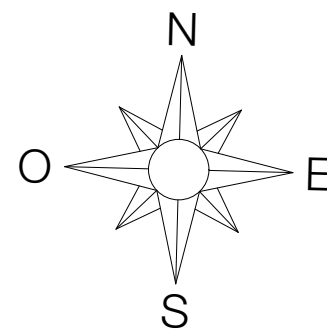
INDICE : Ind 1



**PLAN DU NIVEAU 1**



**PLAN DU NIVEAU 2**



Légende : PF : Porte Fenêtre VR : Volet Roulant Fen : Fenêtre SdB : Salle de Bain SdE : Salle d'Eau F : Frigidaire LV : Lave - Vaisselle LL : Lave - Linge CH : Chaudière CE : Chauffe eau Hauteur sous plafond 2,25m minimum

Nota : Plan non contractuel. Les cotes, les surfaces, les gaines techniques, les équipements, les soffites et faux-plafonds sont représentés à titre indicatif et sont susceptibles d'être modifiés et/ou créés par des contraintes techniques et les tolérances d'exécution. Les hauteurs de marche d'accès aux terrasses, balcons et loggias sont indicatives. Les surfaces des jardins ne sont données qu'à titre indicatif. Les différences de niveau altimétriques entre les jardins et les parcelles voisines ne sont pas représentés. Les pentes ne sont pas représentées et seront adaptées en fonction du terrain naturel. Les plans de logements signés lors de la réservation et les plans de logements signés lors de l'acte notarié peuvent subir des modifications pour contraintes techniques, déplacement d'équipements intérieurs, faux plafonds... sans que cela ne puisse être contesté par le client lors de la signature chez le notaire du programme. La représentation des éléments de cuisine et salle de bains, ainsi que les différents éléments mobiliers et électroménagers n'a qu'une valeur illustrative, seuls sont fournis les équipements figurants dans le descriptif de vente.